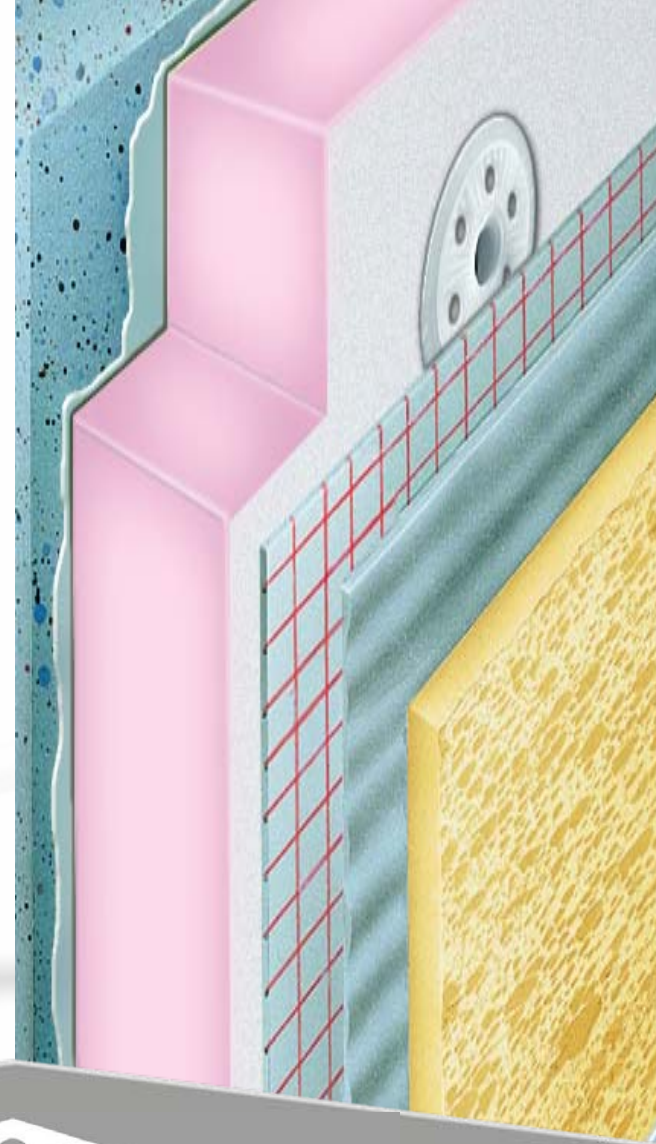
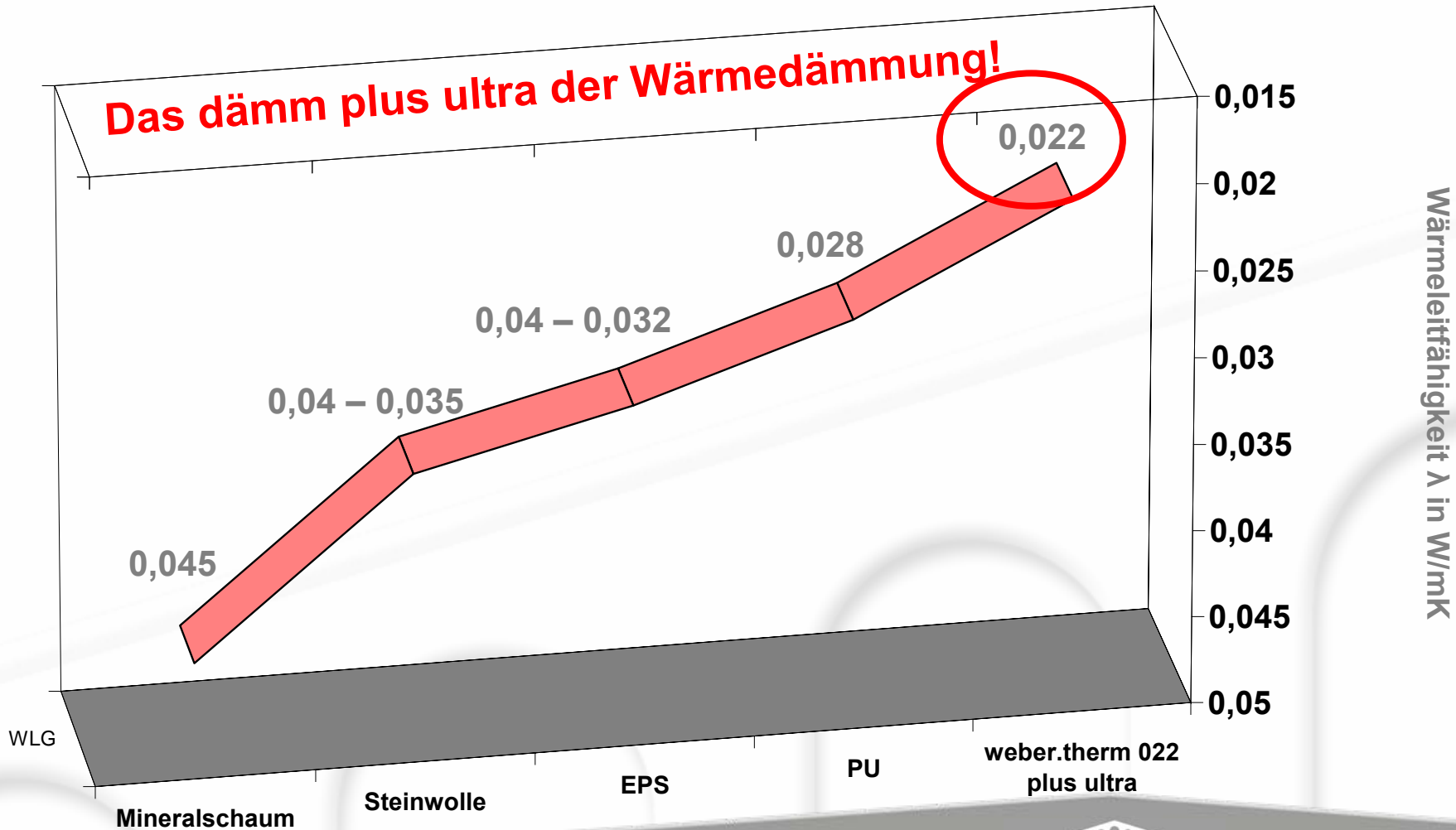


Die Dämmstation des Jahres

weber.therm plus ultra



Vergleich Wärmeleitfähigkeit λ WDVS Dämmstoffe



Die Dämmung

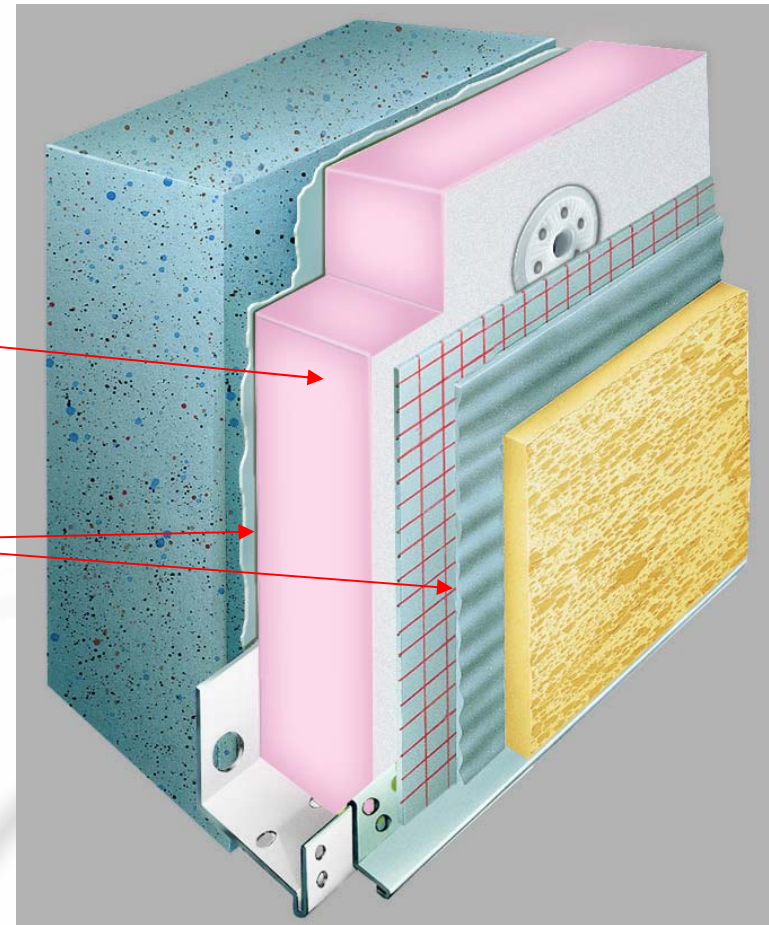
- maximale Dämmleistung
- minimale Dicke
- sofort verfügbar



weber.therm 022 plus ultra

weber.therm plus ultra

Klebe- und Armierungsmörtel



weber.therm

022

plus ultra Dämmplatte

weber.therm

plus ultra Klebe- und Armierungsmörtel



- Optimale Spannungsverteilung
- Dickschichtige, stabile Armierungsschicht
- Speziell für Hochleistungs-dämmstoffe

**Ausschließlich in Kombination erhältlich,
um Systemerfolg sicherzustellen!**



weber
broutin

weber.therm 022 plus ultra

- Marke: **weber.therm 022** plus ultra
- Format: 1200 x 400 mm
- Deckmaß: 1190 x 390 mm (Standard)
1200 x 400 mm (Sonderdicken)
- Dicken: 20*, 30, 40, 50*, 60*, 70*, 80*, 100mm
Sonderdicken: 120, 140, 160, 180 mm
- Kantenausbildung: Stufenfalz
(20 und 30mm ohne Stufenfalz)

Exklusiv von Saint-Gobain Weber

* = Lagerware

Bemessungswert λ der Wärmeleitfähigkeit:

- 20-24mm: 0,025 W/mK
- 25-44mm: 0,024 W/mK
- ab 45mm: 0,022 W/mK

 Rohdichte: ca. 40 kg/m³

 Baustoffklasse: B1
(ohne Sondermaßnahmen über 100 mm)

 Euroklasse System: B-s1-d0

 Diffusionswiderstand μ : 35

 Material: Resol-Hartschaum

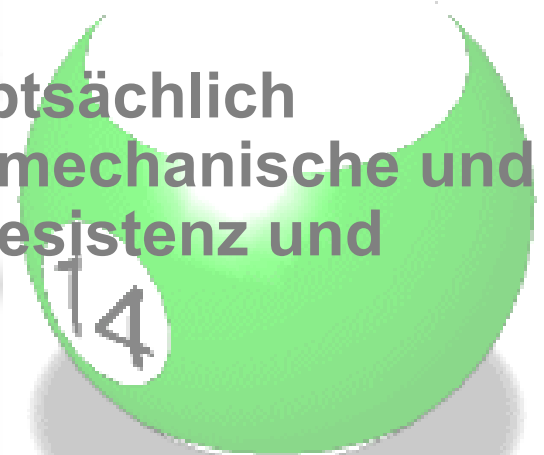
weber.therm **022** plus ultra



weber
broutin

Resol-Hartschaum

- duroplastischer Kunststoff
- Grundstoff ist Bakelit®
 - Bakelit wurde 1909 vom Belgier Leo Hendrik Baekeland erfunden
 - Bakelit wird verwendet für robuste Produkte des Alltags z.B. Telefone, Lichtschalter, Billardkugeln
 - 100% FCKW und H-FCKW frei
- Resol-Hartschaum wird heute hauptsächlich eingesetzt in Bereichen bei denen mechanische und thermische Belastbarkeit, Brand-Resistenz und Beständigkeit gefordert werden
 - Feuerfest-Materialien
 - Maschinen-Bedienelemente
 - Isolationsmaterialien





Resol ist Bindemittel in der Steinwollefertigung

Versuchsdurchführung

- Branddauer: 20min
- Beobachtungsphase: 30min (nach Brennschluß)

Kriterien:

- Abfallen brennender Teile
- Flammeneintrag in das System
- Brandweiterleitung im System
- Selbständiges Brennen des Systems

- Selbständiges Weiterbrennen
- Glühen des Systems



 **Ergebnis:**

- Baustoffklasse:
B1 ohne
Sondermaßnahmen >
100mm rund um das
Fenster
- Euroklasse:
B-s1-d0
B: kein Flash-over
s1: keine Sichtbehinderung
d0: kein brennendes
Abtropfen

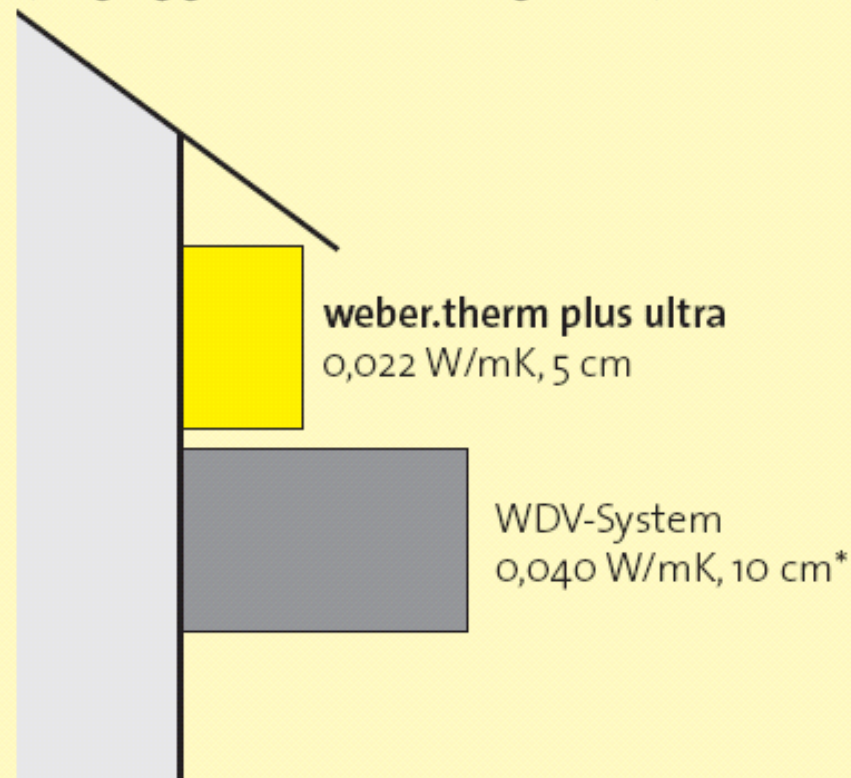
 **somit wird Anforderung B1
deutlich übererfüllt!**

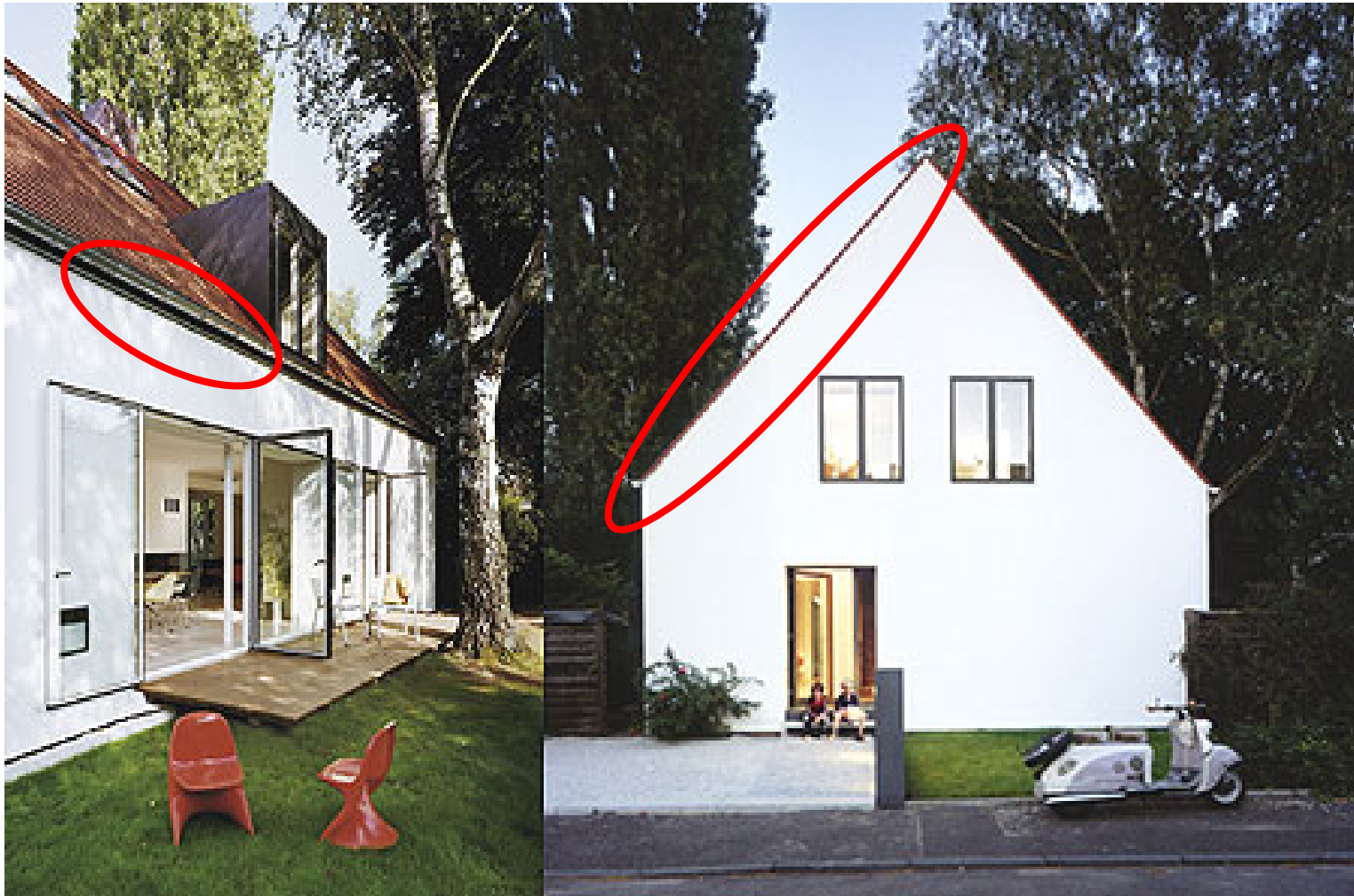


Weniger Dicke: kein Umbau vorhandener Dachüberstände nötig

Bauteilanforderung nach EnEV

*(auf gängige Dämmstoffdicken gerundet)





Beispielrechnung für Altbau mit real kalkulierten Preisen

Traufe:

20 lfm x € 301,35 = € 6.027,00

Ortgang:

36 lfm x € 150,25 = € 5.409,00

Gesamt: € 11.436,00

Gesamt incl. MwSt.: € 13.608,84



weber
broutin

Vorteile im Altbau

- Nutzung der Raumverhältnisse mit optimalem Dämmstoff
- Nutzung vorhandener Dachüberstände (keine zusätzlichen Kosten für Verlängerung Traufe und Ortgang)
- Erreichung vorgeschriebener EnEV Bauteil U-Werte ab 50mm
- KFW 60 Standard mit 10 cm weber.therm 022 plus ultra möglich
- Vermeidung Schießschartenoptik

weber.therm 022 plus ultra

bietet einen wirtschaftlichen Mehrwert!

- EnEV Anforderung mit 5 cm weber.therm 022 plus ultra möglich
- KfW 60 Standard mit 10 cm weber.therm 022 plus ultra möglich
- Flächengewinn bis zu 8%
- Bebauung schmaler Grundstücke möglich
- schlanke Konstruktionen
- schmalere Fensterbänke
- geringere Dübellängen

weber.therm 022 plus ultra

bietet einen

wirtschaftlichen Mehrwert!

weber.therm plus ultra 022 bereits in KfW-Förderprogramme aufgenommen

zurücksetzen 

Bestätigung zum Antrag
CO₂-Gebäudesanierungsprogramm (130/430)
bei Durchführung von Maßnahmenpaket 0

An die
KfW
Niederlassung Berlin
10865 Berlin

Bitte füllen Sie die Bestätigung zum Antrag in Druckschrift oder maschinell aus (Zutreffendes bitte ankreuzen sowie entsprechende Leerfelder ausfüllen) und senden sie zusammen mit dem Antrag an die KfW zurück. Ein ausführliches KfW-Formular finden Sie unter www.kfw.de/foerderbank/de. Bei räumlich getrennten Objekten sind getrennte Bestätigungen erforderlich. Hinweis an Kreditinstitute für die Kreditvariante (130): Alternativ können Sie die Angaben der KfW im Kreditantrag mitteilen, wobei Sie dann die entsprechende Originalbestätigung für die KfW treuhänderisch verwahren.

Antragsteller
Name
PLZ Wohnort

Wärmedämmung der Außenwände

Es wurde folgende Kombination des Bemessungswertes der Wärmeleitfähigkeit (WL) und der Dämmstoffdicke gewählt.

	<input type="checkbox"/>	<input type="checkbox"/>	<input type="checkbox"/>	<input type="checkbox"/>	<input type="checkbox"/>	<input type="checkbox"/>	<input type="checkbox"/>
WL (W/m · K)	0,022	0,025	0,030	0,035	0,040	0,045	0,050
Dämmstoffdicke (cm)	9	10	12	14	16	18	20

Formular-Nr. 10164 Version 01/2017

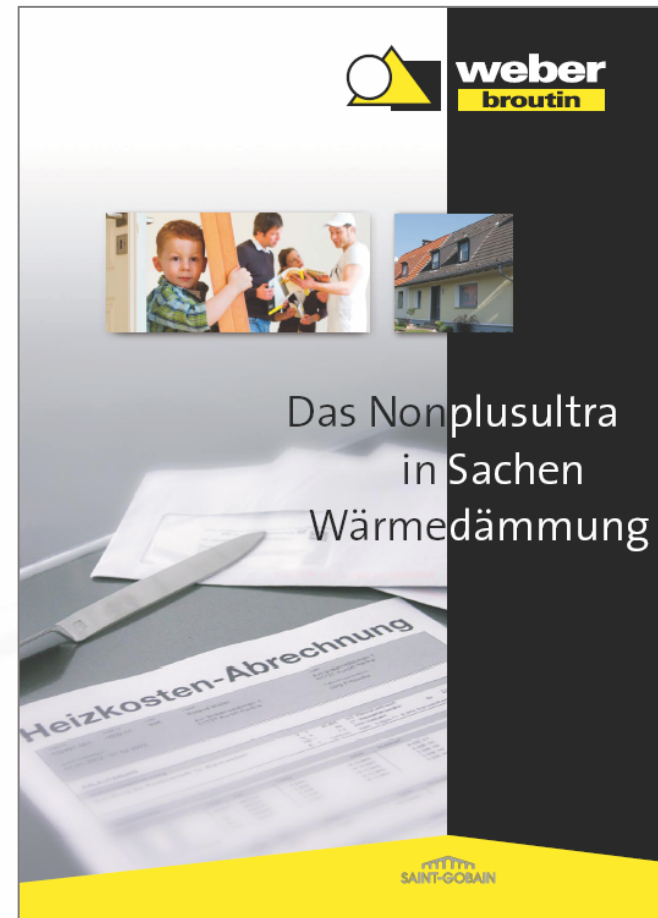
Wärmedämmung der Außenwände
Es wurde folgende Kombination des Bemessungswertes der Wärmeleitfähigkeit (WL) und der Dämmstoffdicke gewählt.

	<input type="checkbox"/>	<input type="checkbox"/>	<input type="checkbox"/>	<input type="checkbox"/>	<input type="checkbox"/>	<input type="checkbox"/>
WL (W/m · K)	0,025	0,030	0,035	0,040	0,045	0,050
Dämmstoffdicke (cm)	10	12	14	16	18	20

Bitte nicht beschriften



Architekten und WBG



Endverbraucher



weber
broutin

Produkt-Informationen



guide weber.therm plus ultra

- zur Einführung werden weber.trainings angeboten
- geschulte Betriebe erhalten Zertifikat
- nur zertifizierte Betriebe erhalten weber.therm 022 plus ultra
- Termine werden im Internet veröffentlicht





Bei der Anlieferung beachten: Pakete nicht werfen
Die weber.therm 022 plus ultra Pakete sind an der Baustelle mit Folie abzudecken!



Durch Lagerung vollzieht sich eine Farbveränderung des Resolhartschaums. Die Eigenschaften der Platte verändern sich nicht!



Die weber.therm 022 plus ultra Platten können mit einem Sägeschneidgerät komfortabel geschnitten werden. Details können leicht und sauber ausgearbeitet werden.



Die weber.therm 022 plus ultra Platten können je nach Dicke mit einem Cuttermesser oder einer Dämmstoffsäge geschnitten werden.



Die weber.therm 022 plus ultra ist einfach zu schneiden (Einkürzen der ersten Platte).



Die Dämmplatte wird rahmenförmig an den Plattenrändern mit drei senkrechten Streifen mit weber.therm plus ultra beschichtet! Hierbei ist eine 60 % Verklebung zu erreichen.



Exaktes Ausrichten der ersten Dämmstofflage ist für ein fugenloses Verlegebild unerlässlich.



An den Ecken werden die Platten ebenfalls im Verband verlegt, wobei der Plattenrand um die Plattendicke zuzüglich der Dicke des Klebemörtels über die Gebäudeecke (Außenecke) herausragen muß.

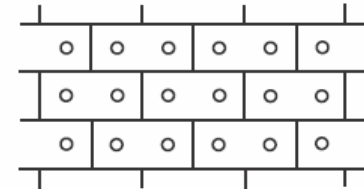


Kleinere Lücken (bis 10mm) können mit dem B1 Füllschaum weber.therm 345 ausgeschäumt werden (Lücke 0,5 bis 1,0 cm V-förmig aufweiten).

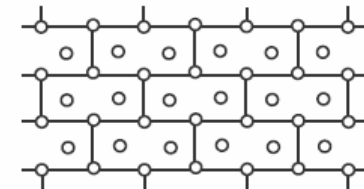
Grundsätzliche Verdübelung auf allen
Untergründen mit bauaufsichtlich zugelassenen
weber.therm Dübel.

Dübelmengen und -schema

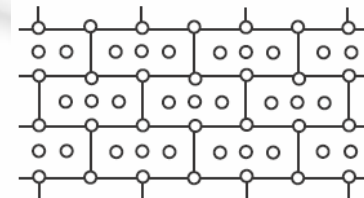
Dübelschema A
(4 Dübel pro m²)



Dübelschema C
(8 Dübel pro m²)



Dübelschema D
(10 Dübel pro m²)



weber.therm Dämmplatte	Tellerdurchmesser [mm]	unter dem Gewebe	durch das Gewebe
o22 plus ultra	60	X	

Dübelmengen

Dübellastklasse ≥ 0,15	H ≤ 8 m	8 m ≤ H ≤ 20 m	20 m ≤ H ≤ 100 m
Fläche Schema	4 A	4 A	— —
Rand Schema	8 C	10 D	— —



weber
broutin

Armieren maschinell



weber.therm plus ultra wird ca. 5-7 mm dick auf die Dämmplatten aufgetragen und plangezogen.



weber.therm plus ultra wird ca. 5-7 mm dick auf die Dämmplatten aufgetragen und plangezogen.



Anschließend wird das Armierungsgewebe grob weber.therm 310 in senkrechten oder waagrechten Bahnen mit Glätter oder Traufel faltenfrei in den Armierungsmörtel eingedrückt.



weber
broutin


Mögliche Oberputze

-  weber.top
-  weber.star
-  weber.pas



Mineralischer Edelkratzputz



 Viel Erfolg und
herzlichen Dank für
Ihre Aufmerksamkeit!

